

Conditions

Prérequis

À l'attention des chirurgiens-dentistes.

Possibilité de prise en charge

Séance susceptible d'une prise en charge par le FIF PL à remplir et demander en ligne sur leur site internet : <http://www.fifpl.fr/>. Déclaration d'activité enregistrée sous le numéro 84 38 07 062 38 Code NAF : 851 E. Cet enregistrement ne vaut pas agrément de l'Etat (article L.6352 12 du code du travail).

Modalités et délais d'accès

- Inscription uniquement via le bulletin d'inscription complété et retourné par courrier accompagné du règlement ou via le site et paiement en ligne. Chèque à l'ordre du FOC 38 / Cotisation séparée
- Envoyer inscription à FOC38 18 Bd Agutte Sembat 38000 Grenoble. Tél. 07 69 27 00 54 Mail : gestionfoc38@gmail.com
- L'inscription se fera à réception du règlement, l'encaissement aura lieu après la conférence.

Accessibilité

Accessible aux personnes en situation de handicap. Si vous souhaitez nous faire part d'une difficulté que vous rencontrez pour accéder à la formation, n'hésitez pas à contacter Paul DRAY du Foc 38 au 06 29 97 57 74 ou par courriel : gestionfoc38@gmail.com

Modalités pédagogiques

Cette formation est rythmée par une alternance de séquences magistrales, suivies d'échanges avec les apprenants, de mises en situation à travers des cas illustrés.

Objectifs pédagogiques

- Réaliser une étude pré-implantaire complète, vous permettant d'obtenir les éléments nécessaires à l'élaboration de votre plan de traitement.
- Définir les principaux choix prothétiques implantaires.
- Collaborer avec un chirurgien à l'élaboration du plan de traitement implantaire chirurgical.
- Planifier votre plan de traitement implantaire et établir la chronologie de réalisation.
- Comprendre les différents flux numériques utilisés dans l'élaboration et la réalisation du plan de traitement

Méthodes d'évaluation

Quelques questions en début et en fin de séance pour permettre de mesurer les acquis des participants. Un questionnaire de satisfaction sera également proposé.

Nos coordonnées



www.foc38.com



gestionfoc38@gmail.com



06 29 97 57 74

Siège : FOC38 Association Loi 1901
18 Boulevard Agutte Sembat
38000 GRENOBLE

Suivez nous



FOC.38



FOC38

Nos Partenaires



HENRY SCHEIN FRANCE

Pierre Fabre
ORAL CARE



LYRA.ETK
DIGITAL DENTAL PROTOCOLS
Simple . Safe . Accessible

dentallproject.
LA PROMESSE DE LA SÉRÉNITÉ



Jeudi 26 mars 2026



De 8h30 à 18h



Hotel Mercure President

Perfectionnez votre pratique en implantologie,
La prothèse implantaire pour l'omnipraticien.

Places limitées



Pr LAMY Marc

Programme de la journée

08h30 Accueil des participants

09h - 10h30 La planification du plan de traitement implantaire (partie 1)

- Évaluation de la demande du patient
- Collecte des données indispensables : Rx, empreintes optiques, CBCT, photographie, vidéos...
- Comment gérer toutes ces données et créer un clone digital de notre patient ? Quels logiciels utiliser ?

10h30 - 11h PAUSE

11h - 12h30 La planification du plan de traitement implantaire (partie 2)

- Modélisation du projet prothétique. Comment et pourquoi ?
- Comment communiquer avec la chirurgie à travers les flux digitaux ?
- Élaboration et planification du traitement.
- Présentation du plan de traitement au patient.

12h30 - 14h REPAS

14h - 15h30 La gestion de l'édentement unitaire et plural.

De la conception au placement, nous discuterons des choix prothétiques qui permettront la meilleure intégration biologique, fonctionnelle et esthétique possible des couronnes unitaires ou bridges vissés sur implants

15h30 - 16h PAUSE

16h - 17h30 La gestion de l'édenté total ou en devenir.

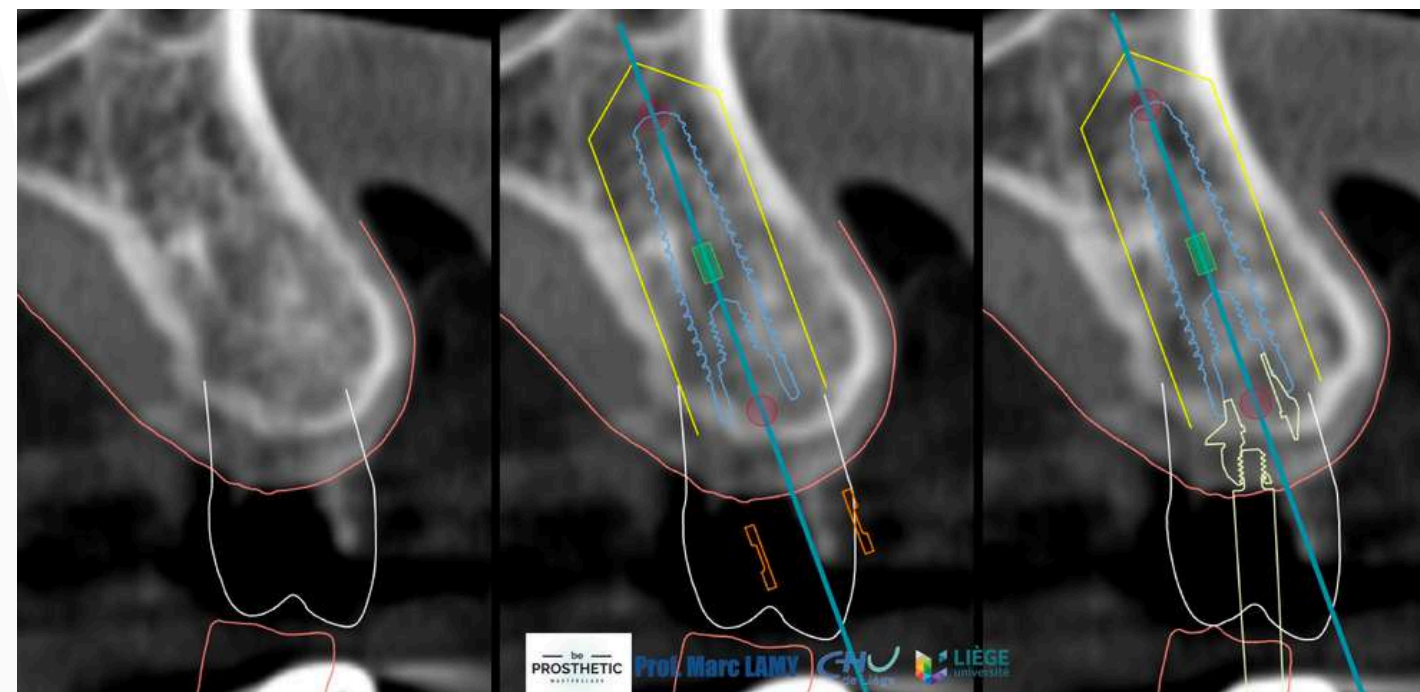
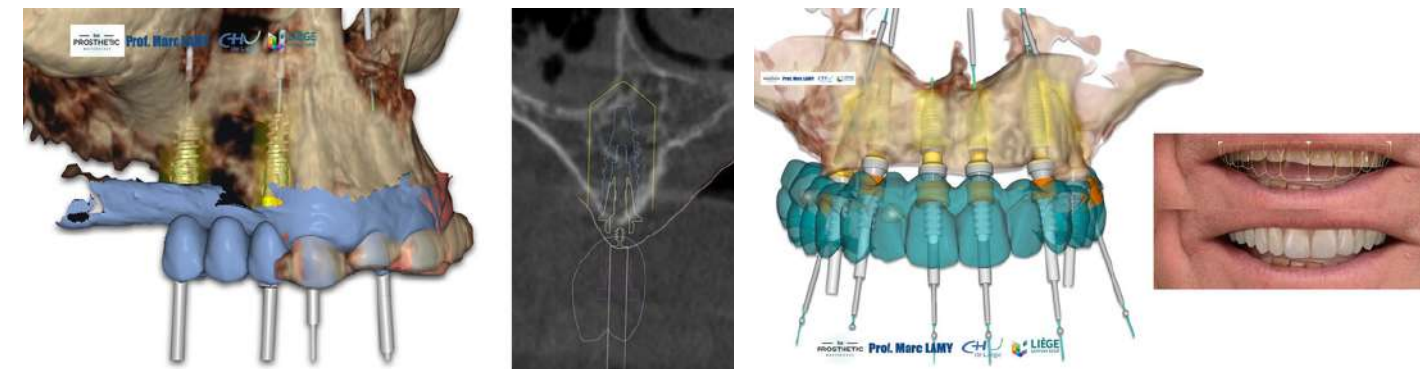
Prothèse fixe ou amovible sur implants ? Comment faire les bons choix dans l'intérêt de nos patients ?
Nous expliquerons, dans le détail, comment répondre à cette question et comment mettre en œuvre le traitement

17h30 - 18h Questions - Réponses

Le résumé

Une des clés du succès des **réhabilitations orales implantaires**, c'est avant tout une excellente collaboration et synergie entre l'omnipraticien et l'implantologue.
A travers cette journée, nous allons partager la **longue expérience d'un travail d'équipe entre ces acteurs** auxquels sont, bien entendu, associés le patient, le technicien dentaire et l'assistant(e) dentaire.

Partant de **cas cliniques simples pour aller vers des cas complexes**, nous discuterons du partage des rôles et des responsabilités, de planification classique et numérique, de choix et techniques prothétiques, de chirurgie implantaire guidée et de chirurgie muco-gingivale.



BULLETIN D'INSCRIPTION
email **OBLIGATOIRE**
pour valider l'inscription

cachet professionnel

mail nominatif

Pour s'inscrire

NOM / Prénom :

1 Inscription via bulletin d'inscription

- Cotisation 2026 au FOC38 (obligatoire) 65 euros
- Inscription à la conférence du 26/03/2026 380 euros*

*Repas et pauses compris

- Avez-vous des allergies ou des besoins spécifiques liés à votre état de santé ?
Si oui, lesquelles :

2 Inscription via le site internet

