

# Conditions

## Prérequis

À l'attention des chirurgiens-dentistes, étudiants en chirurgie dentaire ou assistantes dentaires, Aucun prérequis nécessaire.

## Possibilité de prise en charge

Séance susceptible d'une prise en charge par le FIF PL à remplir et demander en ligne sur leur site internet : <http://www.fifpl.fr/>. Déclaration d'activité enregistrée sous le numéro 84 38 07 062 38 Code NAF : 851 E. Cet enregistrement ne vaut pas agrément de l'Etat (article L.6352 12 du code du travail).

## Modalités et délais d'accès

- Inscription uniquement via le bulletin d'inscription complété et retourné par courrier accompagné du règlement ou via le site et paiement en ligne. Chèque à l'ordre du FOC 38 / Cotisation séparée
- Envoyer inscription à FOC38 18 Bd Agutte Sembat 38000 Grenoble. Tél. 07 69 27 00 54 Mail : [gestionfoc38@gmail.com](mailto:gestionfoc38@gmail.com)
- L'inscription se fera à réception du règlement, l'encaissement aura lieu après la conférence.

## Accessibilité

Accessible aux personnes en situation de handicap. Si vous souhaitez nous faire part d'une difficulté que vous rencontrez pour accéder à la formation, n'hésitez pas à contacter Paul DRAY du Foc 38 au 06 29 97 57 74 ou par courriel : [gestionfoc38@gmail.com](mailto:gestionfoc38@gmail.com)

## Modalités Pédagogiques

Cette formation est rythmée par une alternance de séquences magistrales, suivies d'échanges avec les apprenants, de mises en situation à travers des cas illustrés.

## Objectifs Pédagogiques

- Réaliser une étude pré-implantaire complète, vous permettant d'obtenir les éléments nécessaires à l'élaboration de votre plan de traitement.
- Définir les principaux choix prothétiques implantaires.
- Collaborer avec un chirurgien à l'élaboration du plan de traitement implantaire chirurgical.
- Planifier votre plan de traitement implantaire et établir la chronologie de réalisation.
- Comprendre les différents flux numériques utilisés dans l'élaboration et la réalisation du plan de traitement

# Nos coordonnées



[www.foc38.com](http://www.foc38.com)



[gestionfoc38@gmail.com](mailto:gestionfoc38@gmail.com)



06 29 97 57 74

Siège : FOC38 Association Loi 1901  
18 Boulevard Agutte Sembat  
38000 GRENOBLE

## Suivez nous



FOC.38



FOC38

# Nos Partenaires



Perfectionnez votre pratique en implantologie,  
La prothèse implantaire pour l'omnipraticien.

**Places limitées**



Pr LAMY Marc



Programme de la journée

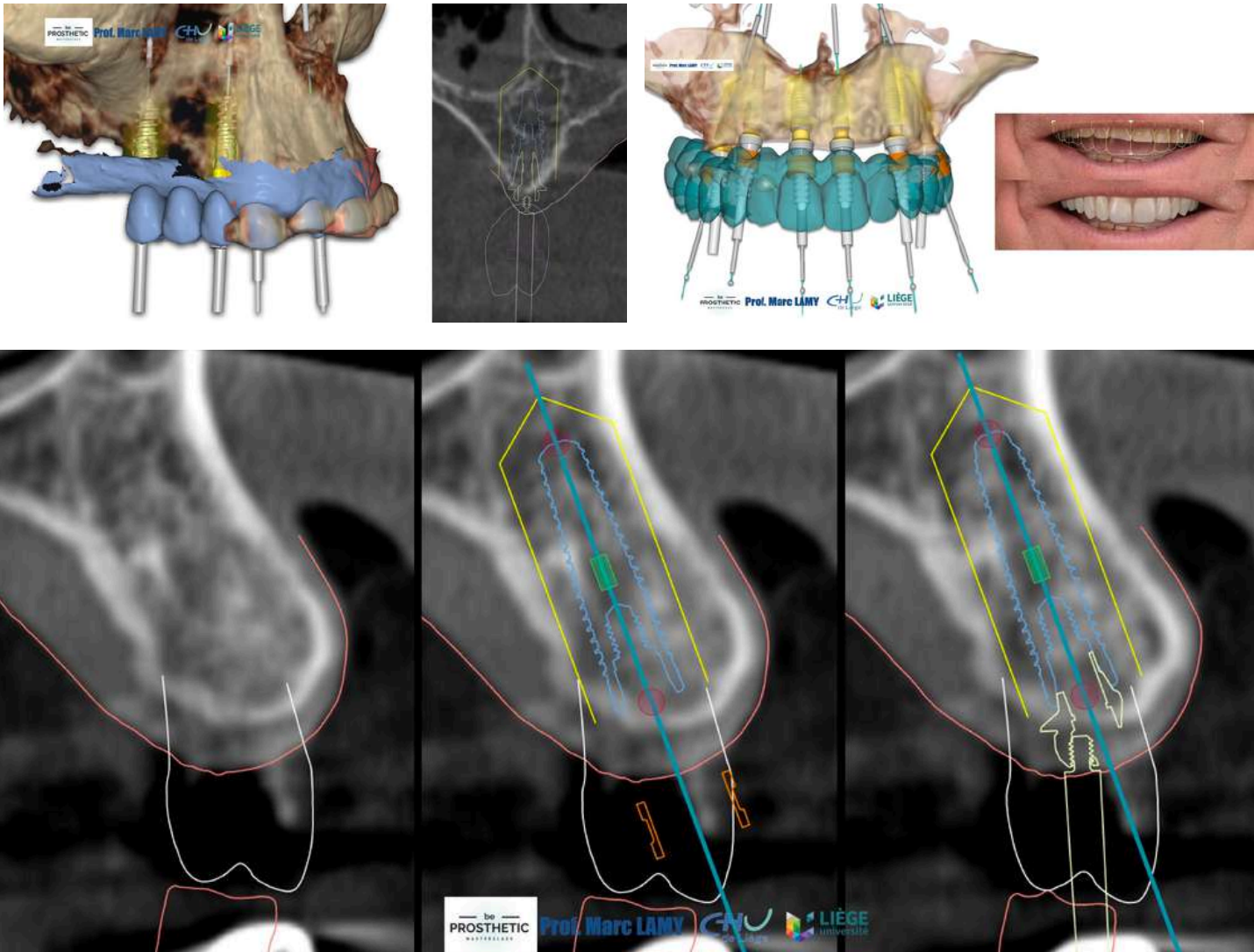
08h30	Accueil des participants
09h - 10h30	<b>La planification du plan de traitement implantaire (partie 1)</b> <ul style="list-style-type: none"><li>Évaluation de la demande du patient</li><li>Collecte des données indispensables : Rx, empreintes optiques, CBCT, photographie, vidéos...</li><li>Comment gérer toutes ces données et créer un clone digital de notre patient ? Quels logiciels utiliser ?</li></ul>
10h30 - 11h	PAUSE
11h - 12h30	<b>La planification du plan de traitement implantaire (partie 2)</b> <ul style="list-style-type: none"><li>Modélisation du projet prothétique. Comment et pourquoi ?</li><li>Comment communiquer avec la chirurgie à travers les flux digitaux ?</li><li>Élaboration et planification du traitement.</li><li>Présentation du plan de traitement au patient.</li></ul>
12h30 - 14h	REPAS
14h - 15h30	<b>La gestion de l'édentement unitaire et plural.</b> <p>De la conception au placement, nous discuterons des choix prothétiques qui permettront la meilleure intégration biologique, fonctionnelle et esthétique possible des couronnes unitaires ou bridges vissés sur implants</p>
15h30 - 16h	PAUSE
16h - 17h30	<b>La gestion de l'édenté total ou en devenir.</b> <p>Prothèse fixe ou amovible sur implants ? Comment faire les bons choix dans l'intérêt de nos patients ?</p> <p>Nous expliquerons, dans le détail, comment répondre à cette question et comment mettre en œuvre le traitement</p>
17h30 - 18h	Questions - Réponses

Le résumé

Une des clés du succès des **réhabilitations orales implantaires**, c'est avant tout une excellente collaboration et synergie entre l'omnipraticien et l'implantologue.

A travers cette journée, nous allons partager la **longue expérience d'un travail d'équipe entre ces acteurs** auxquels sont, bien entendu, associés le patient, le technicien dentaire et l'assistant(e) dentaire.

Partant de **cas cliniques simples pour aller vers des cas complexes**, nous discuterons du partage des rôles et des responsabilités, de planification classique et numérique, de choix et techniques prothétiques, de chirurgie implantaire guidée et de chirurgie muco-gingivale.



BULLETIN D'INSCRIPTION

email **OBLIGATOIRE**

pour valider l'inscription

cachet professionnel

mail nominatif

Pour s'inscrire

NOM / Prénom :

1 Inscription via bulletin d'inscription

- ☐ Cotisation 2026 au FOC38 (obligatoire)
- 65 euros
- ☐ Inscription à la conférence du 26/11/2026
- 380 euros\*

\*Repas et pauses compris

☐ Avez vous des allergies ?

Si oui, lesquelles : .....

2 Inscription via le site internet

