



l'empreinte optique au cabinet dentaire une solution d'avenir, retour sur 8 années d'expérience

**Février
2024**

Hôtel Mercure Président
11 Rue Général Mangin, 38100 Grenoble

**Jeudi
1**

Pourquoi passer à l'empreinte optique ?
Comment intégrer cette technologie à votre pratique quotidienne ?
T.P. - Empreintes en direct

**Vendredi
2**

Comment upgrader vos compétences en empreinte optique ?
T.P. - Empreintes en direct



Dr Christophe ONIMUS

Dr en Chirurgie Dentaire
DU d'implantologie chirurgicale
DU d'expertise maxillo faciale et buccodentaire
DU d'esthétique dentaire
DU de CFAO
Expert près la Cour d'Appel de Grenoble

L'EMPREINTE OPTIQUE NUMERIQUE

Après l'implantologie, la nouvelle révolution dans notre pratique quotidienne tout comme dans notre vie de tous les jours est la révolution numérique.

Après l'imagerie, c'est maintenant l'empreinte dentaire qui bascule irrémédiablement du physique au numérique.

Fort d'une expérience de près de 10 ans dans ce domaine, j'exposerai le premier jour aux réfractaires, hésitants ou futurs équipés, pourquoi et comment intégrer au mieux cette nouvelle technologie dans leur pratique quotidienne et ce quelle qu'elle soit. Pour appuyer mes dires vous pourrez manipuler différents systèmes de scanners intra oraux et assisterez à des prises d'empreinte simples en direct.

Le lendemain, journée « trips and tricks » pour les novices ou les utilisateurs « frustrés » ou « bridés » afin d'upgrader vos compétences et profiter pleinement de toutes les possibilités de cette technologie.

Là aussi, nous convertirons nos paroles en actes avec des prises d'empreinte complexes et des applications immédiates lors de TP.

N'hésitez pas à venir accompagnés de votre ou vos assistant(e)s, maillons essentiels dans cette pratique, et éventuellement de votre prothésiste.

Objectifs pédagogiques :

- Exposer les intérêts de l'empreinte optique
- Proposer un arbre décisionnel pour le choix de son matériel
- Découvrir différents systèmes de scanners intra oraux
- Empreintes simples en direct
- Découvrir les techniques complexes d'empreinte numérique
- Réalisation d'empreintes complexes sur modèles
- Se projeter dans le futur avec les perspectives de développement de cette technologie

Modalités d'évaluation :

Un questionnaire de satisfaction vous sera proposé ainsi que quelques QCM de connaissances en début et fin de séance afin d'évaluer vos acquis.

Programme du Jeudi 1^{er} : COURS et T.P.

- 8h30 Accueil des participants
- 9h00 Historique de l’empreinte optique
Pourquoi passer à l’empreinte optique
- 10h30 Pause
- 11h00 Comment passer au mieux au numérique
Les techniques d’empreinte simple
- 13h00 Déjeuner
- 14h00 Découverte des interfaces de différents systèmes de scanners intra
oraux avec prise en main de ceux-ci
- 15h00 Empreintes simples en direct
- 16h00 Pause
- 16h30 T.P. de prise d’empreinte simples
- 18h00 Fin de la journée

Programme du Vendredi 2 : COURS et T.P.

- 8h30 Accueil des participants
- 9h00 Les empreintes complexes en numérique
- 10h30 Pause
- 11h00 Les empreintes complexes en numérique et les perspectives d’avenir et
d’évolution (chirurgie guidée, aligneurs)
- 13h00 Déjeuner
- 14h00 Empreintes optiques complexes en direct - 1^{ers} T.P. d’application
- 16h00 Pause
- 16h30 Suite des T.P. d’application et QCM
- 18h00 Fin de la journée

TP PRISE EN MAIN DES INTERFACES ET EMPREINTES SIMPLES

Objectifs :

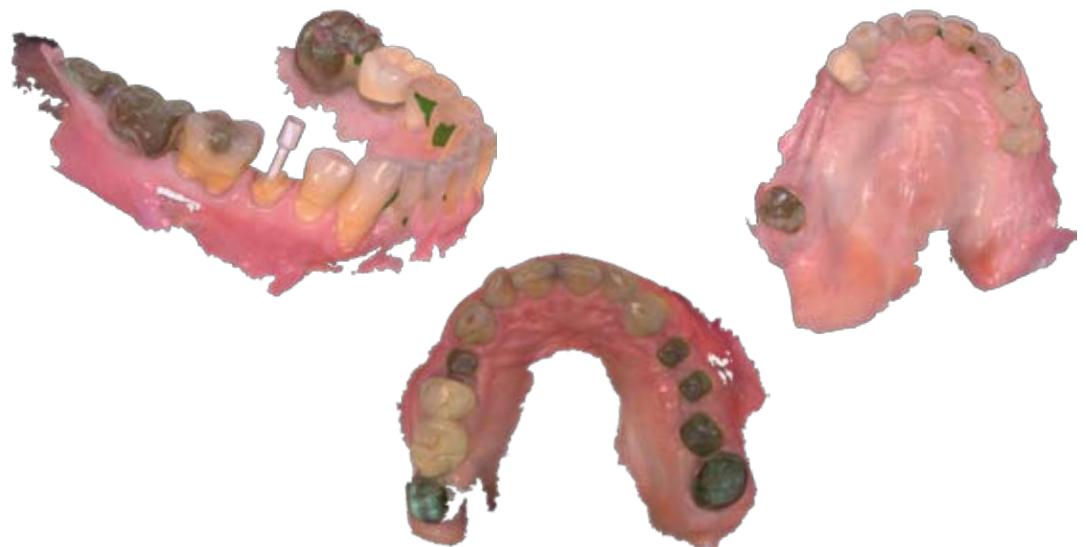
- Permettre aux praticiens et aux assistantes de découvrir les interfaces ou logiciels des différents systèmes présentés lors de cette journée par nos partenaires.
- Appliquer sur modèles pour des cas simples qui seront ceux des débuts de leur pratique du numérique dans leur cabinet le lendemain ou dès l'achat de leur caméras.

TP EMPREINTES COMPLEXES

Objectifs :

Permettre aux praticiens déjà accoutumés à une pratique numérique basique d'évoluer dans leur pratique quotidienne avec entre autres :

- Empreinte de prothèse combinée adjointe/conjointe
- Empreinte pour réalisation d'inlay core en technique indirecte sous une couronne existante
- Empreinte pour réalisation d'une couronne support de crochet d'une PAP existante
- Empreinte en pré préparation de prothèses dento ou implanto portées



BULLETIN D'INSCRIPTION

email **OBLIGATOIRE** pour valider l'inscription

cachet professionnel

- Cotisation 2024 au FOC 38 (obligatoire) 65 euros
 - Journée du Jeudi 1^{er} + Journée du Vendredi 2 600 euros
- ou**
- Journée du Jeudi 1^{er} 380 euros
 - Journée du Vendredi 2 380 euros
 - Assistante accompagnant praticien : 1 ou 2 journées 180 euros

Chèque à l'ordre du FOC 38 / Cotisation séparée
Envoyer inscription à FOC38 - 18 Bd Agutte Sembat 38000 Grenoble.
Tél. 07 69 27 00 54 Mail : gestionfoc38@gmail.com

Possibilité de prise en charge

A l'attention des chirurgiens-dentistes, étudiants en chirurgie dentaire ou assistantes dentaire, Aucun pré-requis nécessaire. Séance susceptible d'une prise en charge par le FIF PL à remplir et demander en ligne sur leur site internet : <http://www.fifpl.fr/>
Déclaration d'activité enregistrée sous le numéro 84 38 07 062 38 - Code NAF : 851 E.
Cet enregistrement ne vaut pas agrément de l'Etat (article L.6352-12 du code du travail).

Modalités et délais d'accès

Pré-inscription par envoi du bulletin d'inscription complété par mail ou par courrier.
Inscription à réception du règlement. Accusé réception de la demande d'inscription sous une semaine.
Validation de l'inscription au minimum 2 semaines avant la date de début de formation.
Encaissement du règlement (total ou partiel) une semaine avant la date du début de formation.

Accessibilité

accessible aux personnes en situation de handicap

Si vous souhaitez nous faire part d'une difficulté que vous rencontrez pour accéder à la formation... n'hésitez pas à contacter Paul DRAY du Foc 38 au 06 29 97 57 74 ou par courriel : gestionfoc38@gmail.com

Les partenaires du FOC 38 pour 2024





— Programme des Conférences pour l'année 2024 —

Docteur Christophe ONIMUS

L'Empreinte optique au cabinet dentaire: une solution d'avenir,
retour sur 8 années d'expérience.

Jeudi 1^{er} février Journée - Pourquoi passer au numérique?
Comment l'intégrer au quotidien du cabinet ? cours et TP

Vendredi 2 février Journée - Comment Upgrader mes compétences dans le numérique ?
cours et TP

Mercredi 3 avril Soirée - Nathalie HAUCHARD
Les clefs d'une communication efficace en cabinet dentaire

Jeudi 17 octobre Journée - Docteur Chantal NAULIN-HI
La pédodontie en omni pratique, devenez le meilleur ami des enfants