



Plan d'accès

Hôtel Mercure Président - 11 rue du Général Mangin - 38100 Grenoble

Programme des Conférences pour l'année 2022

- 03/02 Soirée avec le Dr Marie Laure Colombier - Professeur des Universités UFR
"le microbiote et ses effets sur les maladies parodontales"
- 02/03 Soirée avec le Dr Jean Paul Chabannes - Médecin Psychiatre
"le patient partenaire de ses soins, un patient informé est-il un sachant ?"
- 14/04 Journée Dr Hugo Setbon - "l'Endodontie de luxe à prix discount"
- Début Octobre, 1 Journée non encore définie



www.acpointservices.fr

FOC 38

www.foc38.com
se former pour mieux informer

Formation Odontologique Continue de l'Isère

Jedi 3 Février 2022

Hôtel
Mercure Président
Grenoble

Le microbiote buccal : mieux le connaître pour une meilleure santé

Soirée Conférence

animée par

Dr Marie-Laure Colombier



Docteur en Chirurgie Dentaire,
Professeur des Universités UFR d'Ontologie-Montrouge, Université de Paris
Praticien Hospitalier, Hôpital Louis Mourier, Colombes
Unité de Recherche : EA 2496 Laboratoires Physiopathologie, Imagerie, Biothérapies orofaciales

A l'attention des chirurgiens-dentistes, étudiants en chirurgie dentaire ou assistantes dentaire
Aucun prérequis nécessaire
Séance susceptible d'une prise en charge par le FIF-PL. Numéro de déclaration du FOC38
enregistré sous le numéro 84 38 07 062 38. Cet enregistrement ne vaut pas agrément de l'Etat
Code NAF 851 E

Le microbiote buccal : mieux le connaître pour une meilleure santé

Le corps humain est colonisé par une communauté de micro organismes. Avec leur matériel génétique, la communauté prend le nom de microbiome.
Le microbiote buccal est le plus important après le microbiote intestinal, et il constitue l'élément clé de la santé bucco-dentaire.
Son déséquilibre, ou dysbiose, entraîne un risque d'apparition de maladie carieuse comme de maladie parodontale, ou de pathologies de la muqueuse buccale comme les candidoses.

Les effets de la dysbiose orale ne sont pas limités à la bouche, mais peuvent avoir des conséquences systémiques. Dans d'autres sites de l'organisme, des bactéries orales ont été proposées pour jouer un rôle dans un certain nombre de maladies systémiques ou d'états physiologiques potentiellement graves, y compris les maladies cardiovasculaires, la polyarthrite rhumatoïde, les accidents vasculaires cérébraux, les maladies intestinales inflammatoires et le cancer colorectal, les infections des voies respiratoires, la méningite ou le cerveau, les accouchements prématurés et le diabète.

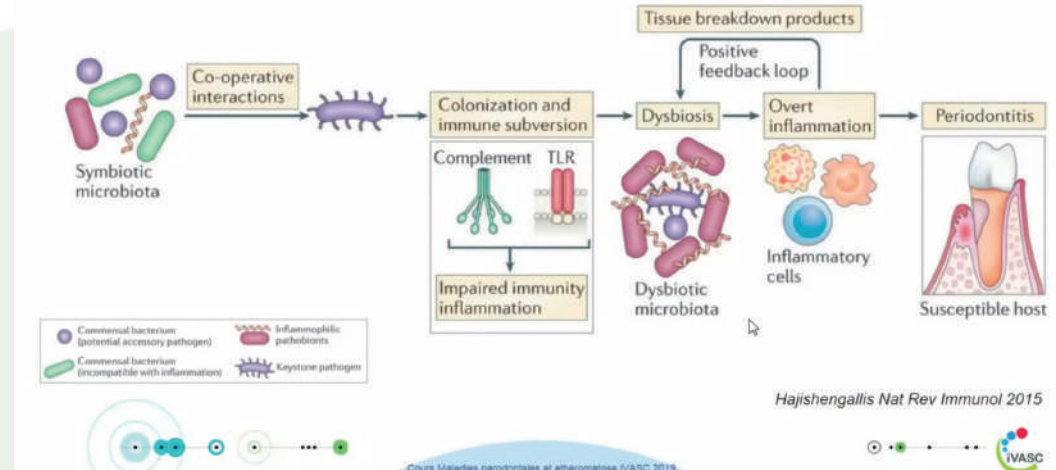
La stratégie conjointe du praticien et du patient visera au maintien ou au ré-équilibre d'un microbiote sain dans la cavité buccale. Le praticien a un rôle d'information des patients à risque (comportements, pathologies, médications) comme d'éducation de façon à ce qu'ils adoptent/maintiennent une hygiène de vie qui ne perturbe pas le microbiome buccal.
En parallèle de thérapeutiques mécaniques et antimicrobiennes, différentes stratégies ont été proposées avec plus ou moins de succès pour contrôler le microbiote buccal : adjuvants de dentifrices, pré ou probiotiques, ...

La cavité buccale est le miroir de la santé en général, puisque les pathologies y sont visibles, liées à un microbiome déséquilibré en interaction avec d'autres microbiomes de l'organisme, en particulier avec le microbiome intestinal.
Les pathologies inflammatoires comme les maladies parodontales pourraient être le reflet d'une réponse immunitaire et inflammatoire disproportionnée, et contribuer à des pathologies chroniques systémiques, altérant la qualité de vie des patients.
A l'inverse, une bouche saine pourrait contribuer à une meilleure santé générale.



Etiopathogénie des maladies parodontales

Synergie polymicrobienne et dysbiose



Programme de la Soirée

- 18h00 Accueil des participants
- 18h15 Début de la conférence
- 21h15 Buffet dînatoire

Bulletin d'inscription à renvoyer à

FOC 38
18 Bd Agutte Sembat - 38000 GRENOBLE
Tél. 07 69 27 00 54

**Cachet professionnel
+ e.mail (obligatoire)**

**Soirée Conférence du
Jeudi 3 Février 2022**

- cotisation 2021 au FOC 38 (obligatoire) 60 €
 - inscription à la conférence 120 €
 - assistante accompagnant son praticien 90 €
- (repas et pauses compris)**

Chèque à l'ordre du FOC 38 cotisation sur chèque séparé

le nombre de places étant limité, vous serez inscrit dans l'ordre de réception des inscriptions
Pour tous renseignements, consultez notre site : www.foc38.com