



# FOC 38

[www.foc38.com](http://www.foc38.com)  
se former pour mieux informer

Formation Odontologique Continue de l'Isère

## Jeu*di* 21 Janvier 2021

Hôtel  
Mercure Président  
Grenoble

### Programme des Conférences pour l'année 2021

- 04/02 Soirée avec le Dr Marie Laure Colombier - Professeur des Universités UFR  
"le microbiote et ses effets sur les maladies parodontales"
- 03/03 Soirée avec le Dr Jean Paul Chabannes - Médecin Psychiatre  
"le patient partenaire de ses soins, un patient informé est-il un sachant ?"
- 25/03 Journée Dr Cécile Châtel - Praticien hospitalier Odontologie médecine bucco dentaire  
"patients à risques: pas de panique, mieux comprendre pour gérer les médicaments complexes: ostéoporose, biothérapies, anti-coagulants et anti-aggrégants plaquettaire"

Début Octobre, 2 Journées sur l'adhésion avec le Dr Lucile DAHAN

## *l'ergonomie au cabinet dentaire ou comment augmenter sa productivité en préservant sa santé*



### Conférence

animée par



### Dr Pierre FARRÉ

Docteur en Chirurgie Dentaire,  
Docteur en Sciences Odontologiques  
CES de Psychologie Médicale  
CES de Technologie des Matériaux  
CES de Prothèse Fixée  
Ancien Assistant Hospitalo-Universitaire  
Ancien Chargé de Cours en Prothèse puis en CFAO  
Diplômé d'Ergonomie (Daryl Beach)  
Plus de 40 ans d'expérience en activité libérale

### Dr David BLANC

Docteur en Chirurgie Dentaire,  
Lauréat de l'université Paul Sabatier  
Masseur Kinésithérapeute D.E.  
Certificat de thérapie manuelle  
Ostéopathe D.O.  
10 ans d'expérience en Kinésithérapie et  
Ostéopathie en cabinet libéral.  
D.U. d'Ergonomie des Gestes et des Postures (Paris VI)

A l'attention des chirurgiens-dentistes, étudiants en chirurgie dentaire ou assistantes dentaire  
Aucun prérequis nécessaire  
Séance susceptible d'une prise en charge par le FIF-PL. Numéro de déclaration du FOC38  
enregistré sous le numéro 84 38 07 062 38. Cet enregistrement ne vaut pas agrément de l'Etat  
Code NAF 851 E



www.acpointservices.fr

# Ergonomie au cabinet dentaire ou comment augmenter sa productivité en préservant sa santé

## Constat :

En 2008, la CARCD donnait **17,5 %** des pensions, contre **4,5 %** chez les médecins, pour des pathologies du système ostéo-articulaire, ou des affections rhumatologiques. Entre **64 et 93%** des dentistes souffrent de **Troubles Musculo-squelettiques** et **60%** sont confrontés au moins une fois au **burn out** dans leur carrière.

Notre condition physique (douleurs, fatigue), influence notre état mental et nos rapports aux autres. Nos émotions influencent notre corps par le biais de transmetteurs chimiques et du système nerveux.

## Buts de la formation :

L'objectif de cette journée de formation est d'améliorer notre poste de travail, à partir de connaissances en anatomie et en biomécanique. Cela passe par un changement complet de nos habitudes, afin d'obtenir 3 bénéfices : L'arrêt complet et définitif de nos douleurs, un meilleur accès visuel, et une augmentation de la productivité.

## Introduction

Épidémiologie des TMS et du burn out, localisations des douleurs. Les TMS sont multifactoriels (psychologiques et physiques).

## La mise en condition psychologique, la relation patient - équipe soignante

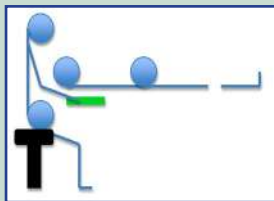
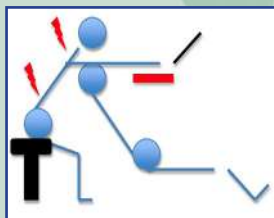
- 1- Les règles de base du fonctionnement du cerveau humain
- 2- Les fondamentaux de la relation et de l'expression orale
- 3- Les 3 phases- clefs de l'accueil: site internet, téléphone, 1° contact humain
- 4- Mise en place de la relation de confiance: la 1° consultation

## Optimisation du poste de travail

La problématique du poste de travail du chirurgien dentiste.

Le cahier des charges pour reconcevoir le poste de travail :

1. Comment obtenir la position allongée du patient ?
2. La distance de travail
3. Le tabouret opérateur
4. Orientation de la tête du patient
5. Positionnement de la tablette et l'espace de préhension
6. Positionnement des instruments et physiologie du coude
7. Positionnement du scialytique
8. Organisation des meubles et position de l'assistante



## La gestuelle et le travail à 4 mains

La préhension des instruments

L'orientation du miroir

La gestion de l'aspiration par l'assistante

Le travail sous spray en vision indirecte pour chaque cadran.

Gestuelle du passage des instruments

L'anesthésie indolore

La technique du retour inverse des instruments

Démonstrations et mise en pratique par les participants.



## Programme de la Journée

8h30 Accueil des participants

9h00 Introduction

Pause

La mise en condition psychologique, la relation patient - équipe soignante

Déjeuner

Optimisation du poste de travail

Pause

La gestuelle et le travail à 4 mains

18h00 Fin du programme

Bulletin d'inscription à renvoyer à

**FOC 38**

**18 Bd Agutte Sembat - 38000 GRENOBLE**

**Tél. 07 69 27 00 54**

**Cachet professionnel  
+ e.mail (obligatoire)**

**Conférence du  
Jeudi 21 Janvier 2021**

● cotisation 2021 au FOC 38 (obligatoire) 60 €

● inscription à la conférence 230 €

● assistante accompagnant son praticien 120 €

**(repas et pauses compris)**

Chèque à l'ordre du FOC 38 cotisation sur chèque séparé

le nombre de places étant limité, vous serez inscrit dans l'ordre de réception des inscriptions

Pour tous renseignements, consultez notre site : [www.foc38.com](http://www.foc38.com)